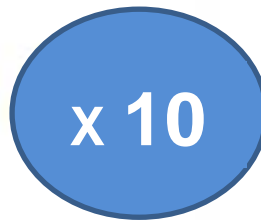
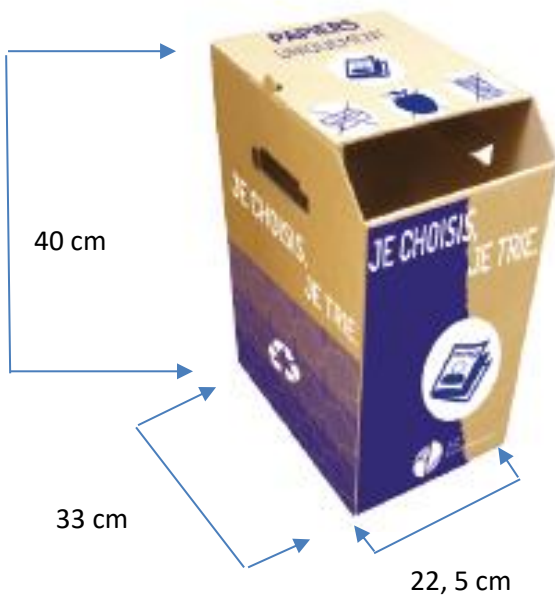


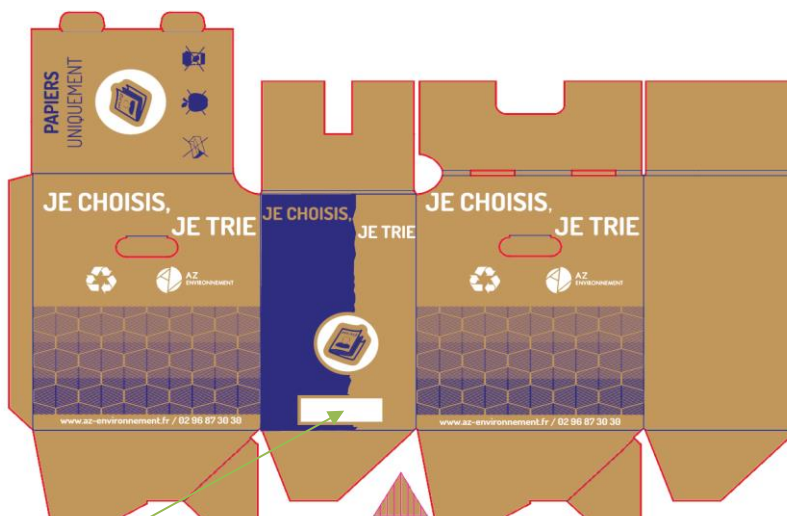
Point d'apport individuel



Utilisation : collecte des papiers blancs, imprimés, magazines, journaux...

Matériau : Carton petite cannelure ép3 mm , fabriqué à 90% du recyclage des vieux papiers et cartons -Encres à base d'eau

Dimensions : 330 mm x 225mm x 400 mm



Votre
logo ici

Livré à plat